

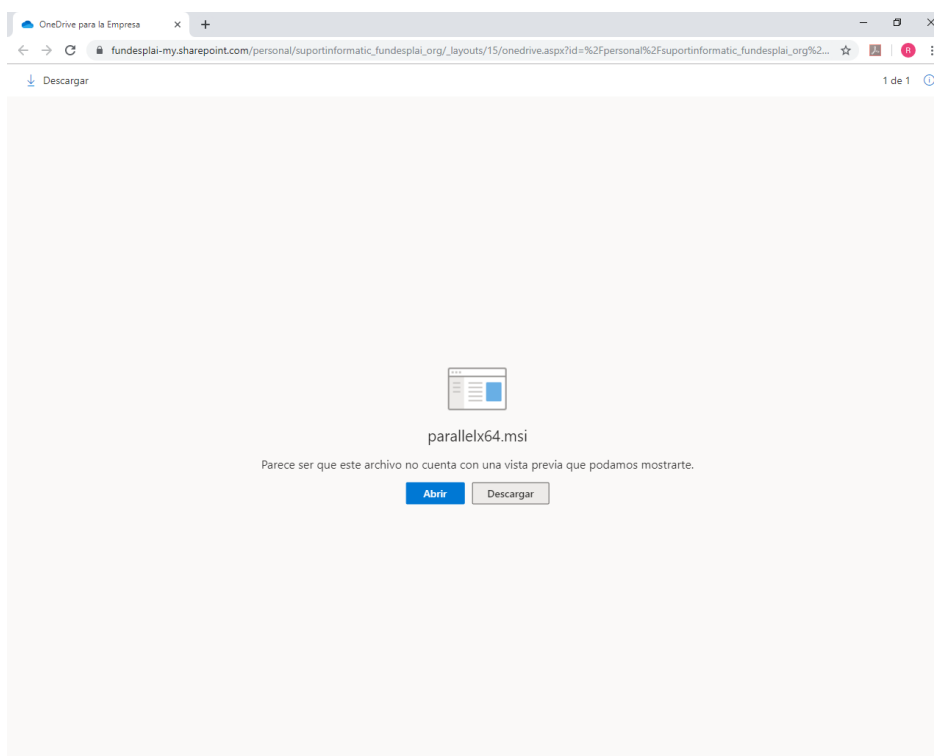
## Manual de programes al núvol

### Accés a través del programa Parallels:

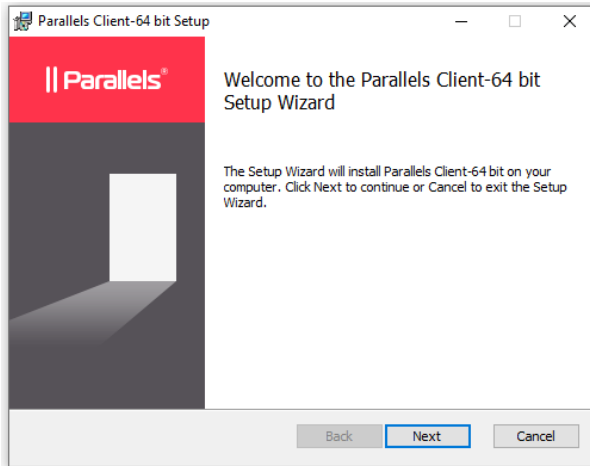
- Programa de [32 bits i 64 bits](#)

Primer verifiqueu les característiques de l'ordinador per conèixer quin programa heu d'instal·lar, 32 bits o 64 bits. Per saber aquesta informació, feu clic dret sobre la icona de "Mi PC" o "Mi Equipo" o "Este Equipo" i aneu a "Propiedades". Per a més informació feu clic [aquí](#).

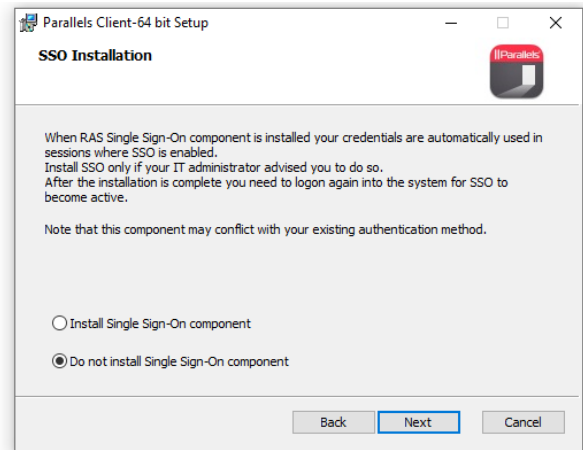
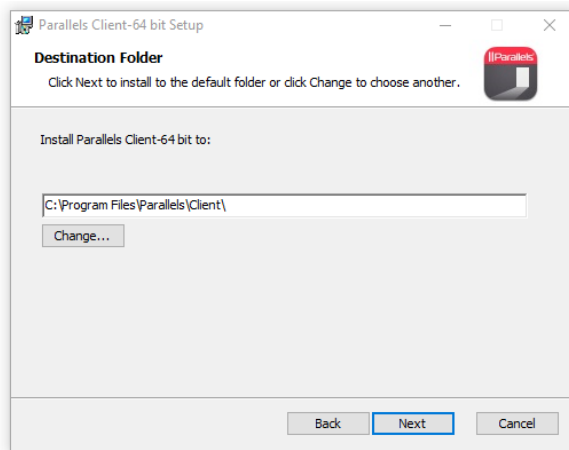
- Descarregareu l'executable del programa i obriu-lo



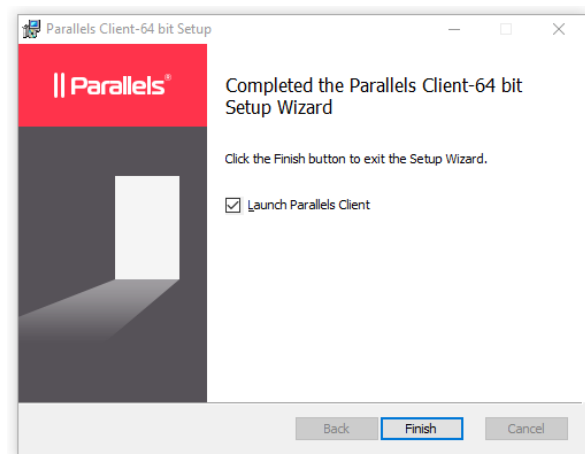
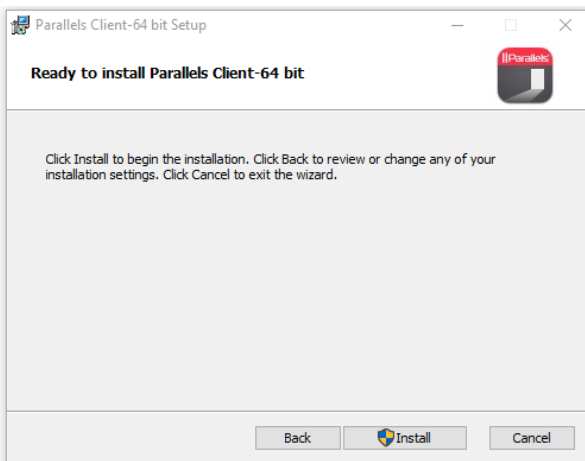
- Comencem amb la instal·lació, acceptem les condicions de la llicència

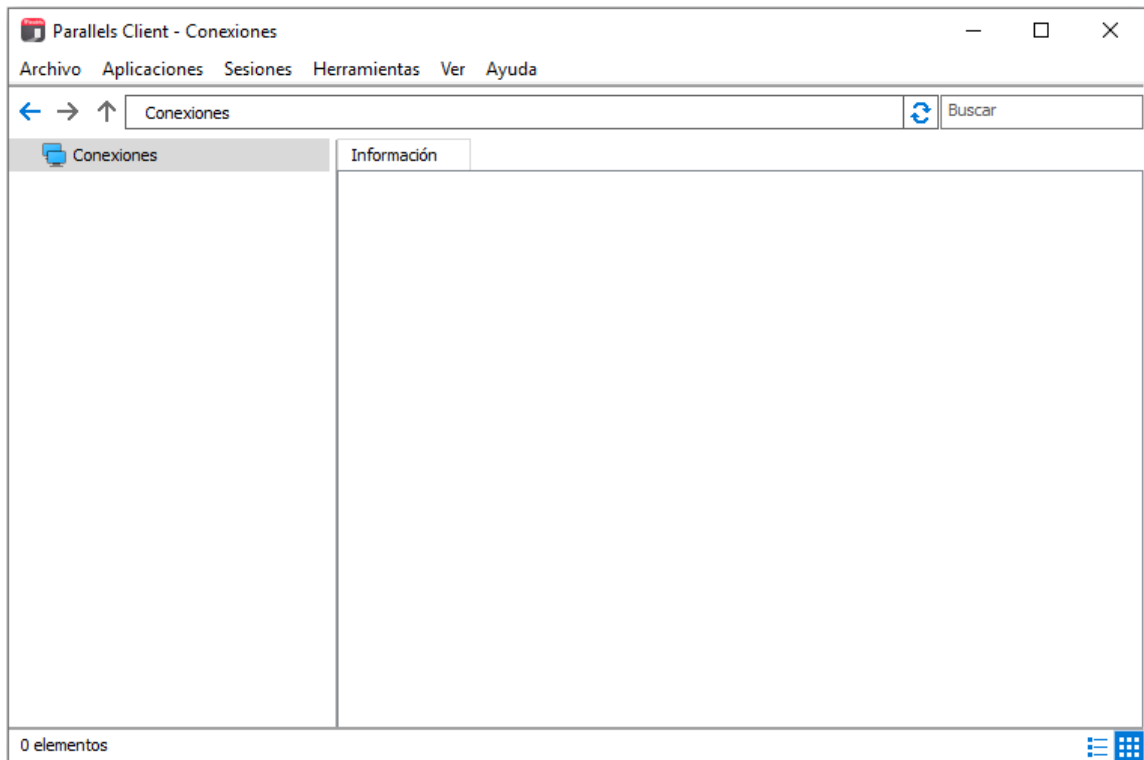


- La ruta d'on s'ubicarà el programa i Single Sign-On installation



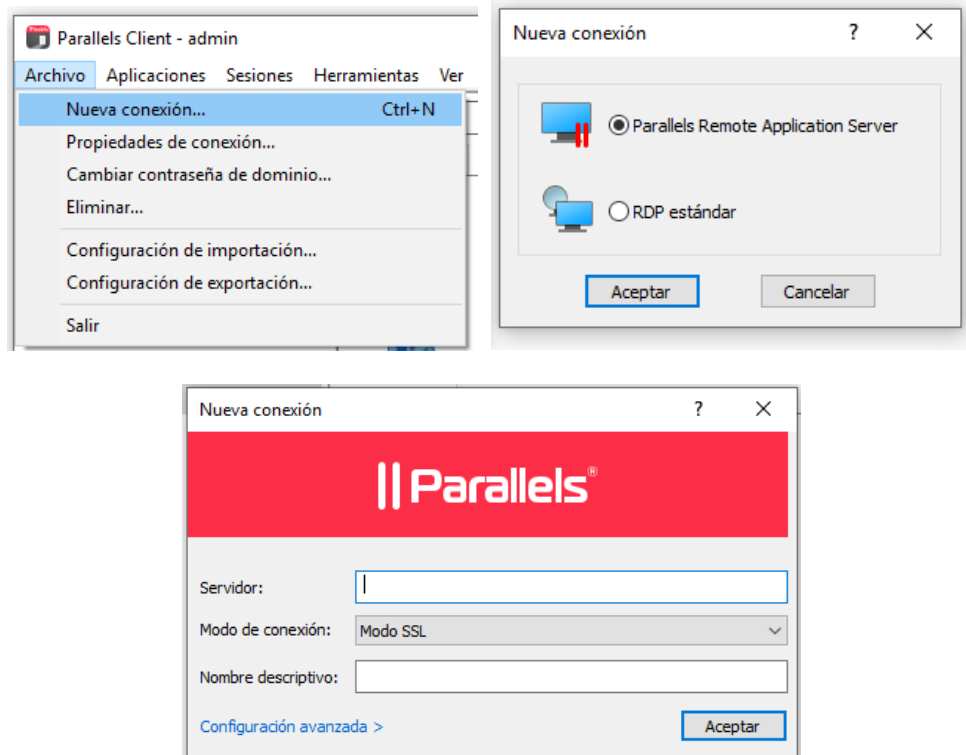
- Instal·leu i finalitzeu perquè el programa s'executi





- Un cop obert el programa haurem de crear una connexió

Arxiu → Afegir nova connexió → Parallels Remote Application Server → Configuració avançada



- Aquí hem de configurar els següents paràmetres

Connexió principal: programes.support.org

Mode de connexió: Mode SSL

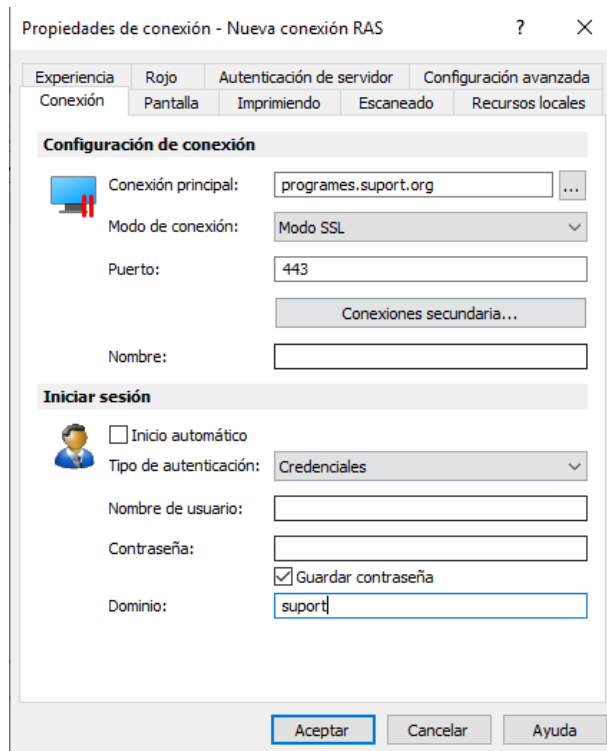
Port: 443

Nom: Nom de l'entitat

Nom d'usuari: \*\* Facilitat pel tècnic \*\*

Contrasenya: \*\* Facilitat pel tècnic \*\*

Domini: suport



Propiedades de conexión - Nueva conexión RAS

Experiencia Rojo Autenticación de servidor Configuración avanzada

Conexión Pantalla Imprimiendo Escaneado Recursos locales

**Configuración de conexión**

Conexión principal: programes.support.org

Modo de conexión: Modo SSL

Puerto: 443

Conexiones secundaria...

Nombre:

**Iniciar sesión**

Inicio automático

Tipo de autenticación: Credenciales

Nombre de usuario:

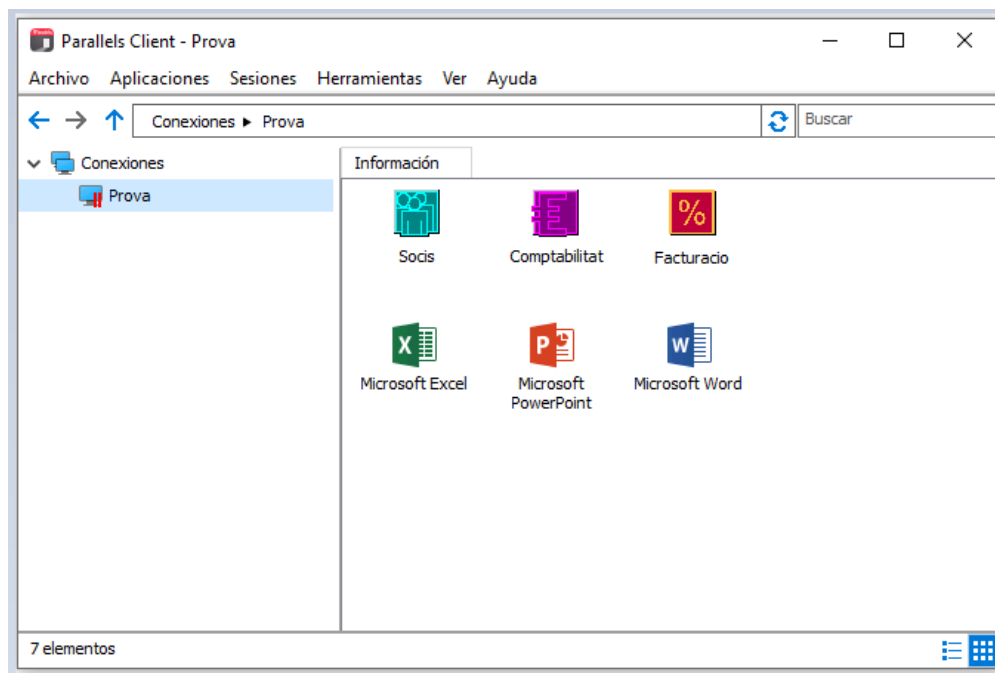
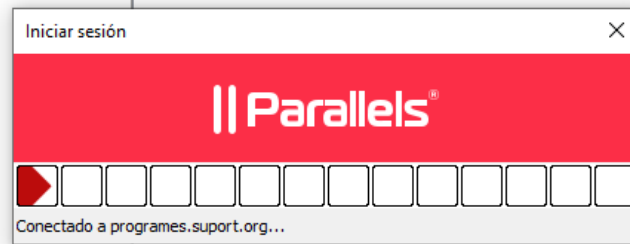
Contraseña:

Guardar contraseña

Dominio: suport

Aceptar Cancelar Ayuda

- Un cop parametritzada la nostra connexió amb l'escriptori remot, es mostra els programes al núvol



**Accés a través del navegador:**

- Per utilitzar els programes al núvol des del navegador habitual, hem d'accedir des del següent enllaç. Cal tenir en compte que aquesta opció presenta limitacions en els programes de Suport Tercer Sector.

<https://programes.suport.org/RASHTML5Gateway/#/login>

- S'ha d'omplir amb les credencials, que prèviament ens han facilitat els tècnics, i fer clic a "Usuario"

*Credencials:  
Usuari@suport  
Contrasenya*



Iniciar sesión en FCE

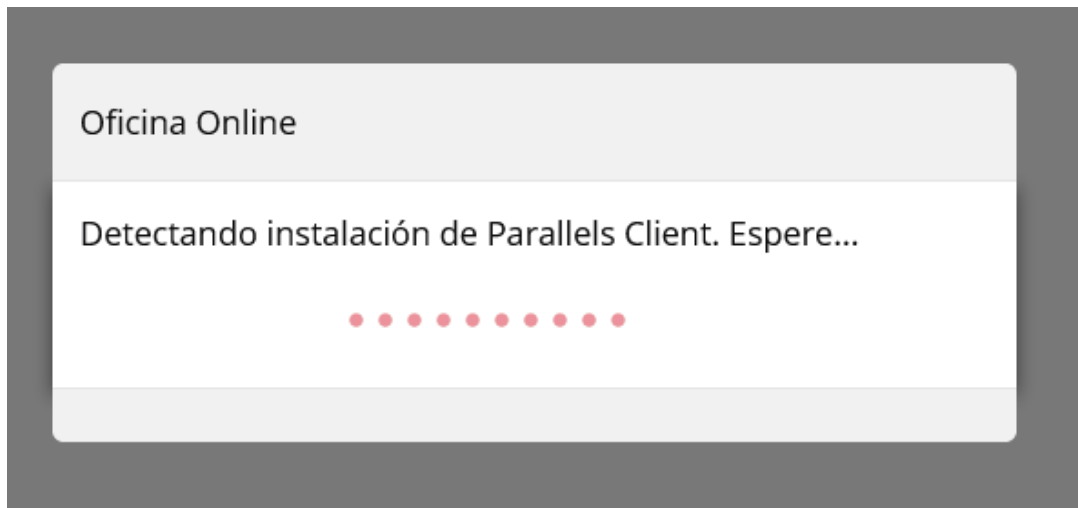
usuario@dominio

Contraseña

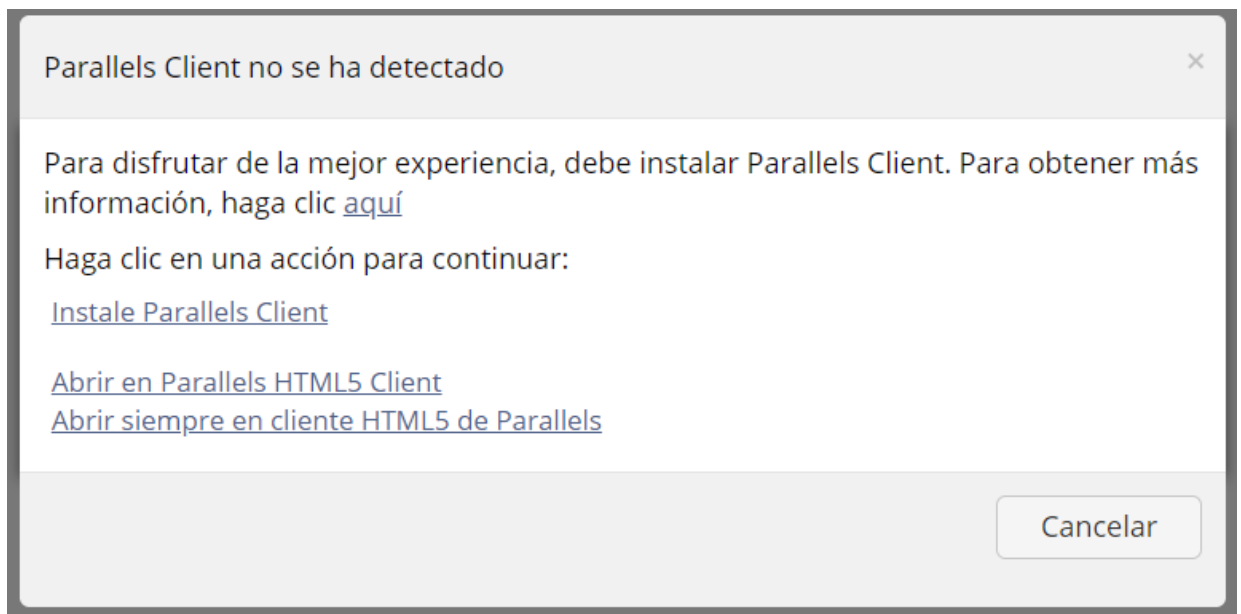
Usuario

Benvinguts a la seva Oficina Online de Suport Associatiu.

- Apareixerà aquest missatge i haurèm d'esperar a la finalització de la cerca.



- Després, obrirem Parallels HTML5 Client per poder treballar mitjançant web.



- Finalment, podreu accedir als vostres programes de Suport Tercer Sector.

