



Diversitat sexual

Oficina tècnica per a l'equitat de gènere i la diversitat sexual

Jordi-Jordy-Yordy Cerarols Ibáñez (ell/ella)

13 de juny de 2024



ES-CAT-275



10121



10168



@suport_org

Metodologia de la sessió

- Sistema de gènere binari
- Cisheteronormativitat
- Deconstrucció del gènere
 - Conceptes clau
 - Persones LGTBIQA+
- Espais segurs: Llenguatge no binari
 - Modalitats del llenguatge inclusiu
- Dubtes i preguntes
- Per ampliar coneixements

Sistema de gènere binari

Sistema de pensament institucionalitzat que restringeix la **divisió del sexe** i el gènere a les categories de **masculí i femení**, les quals es perceben com a immutables, oposades i excloents l'una de l'altra.

Aquest sistema **exclou** les persones amb **identitats i expressions de gènere diverses**, que no encaixen dins les categories binàries del gènere i a les persones amb cossos no normatius (com serien les persones intersexuals).



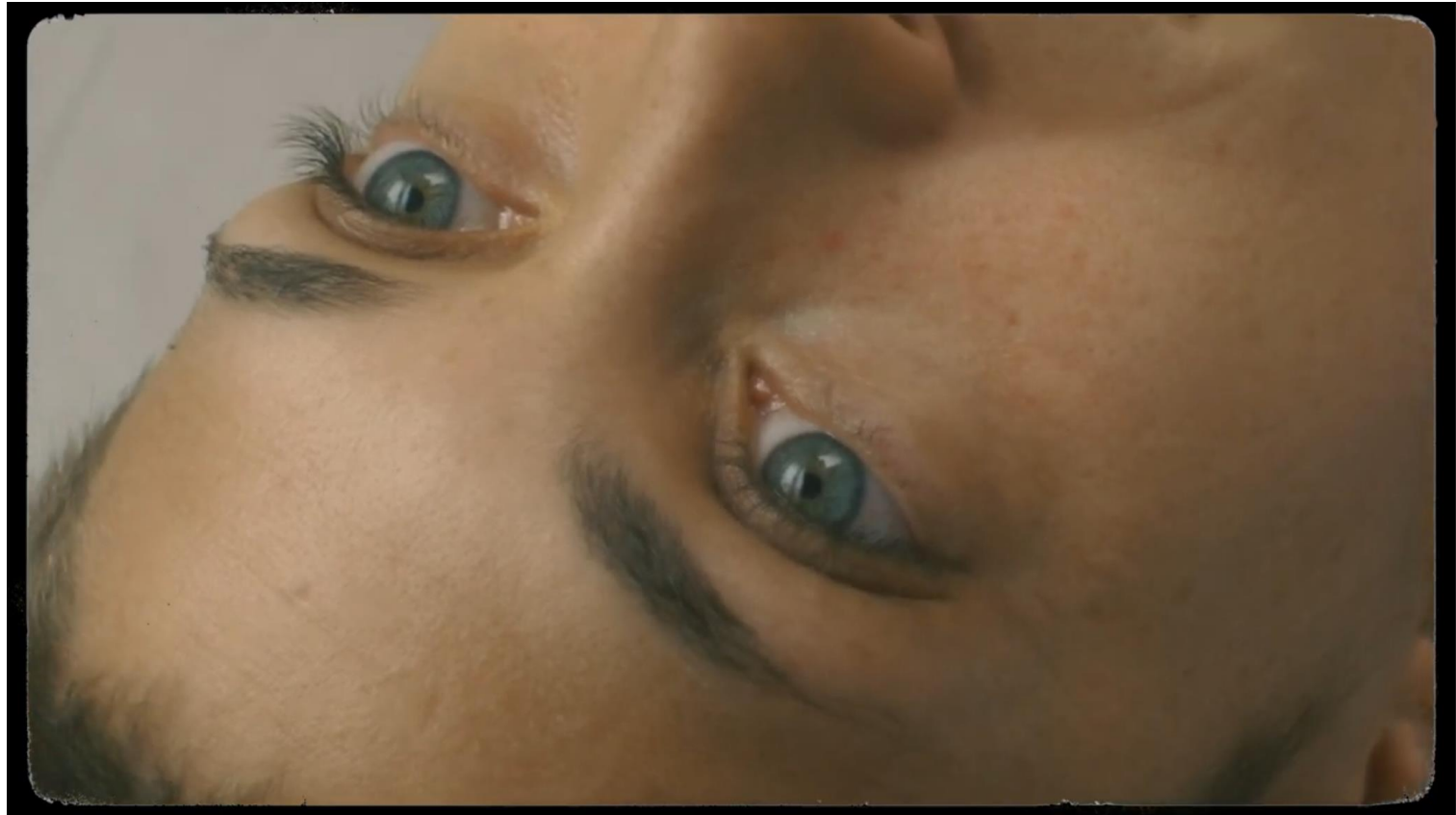
La cisheteronormativitat

És el conjunt d'idees, normes socials, creences i cultura que determina les **persones cisgènere i heterosexuales** com el **model normal o natural** d'ésser, relacionar-se i estructurar-se en la societat i les privilegia per sobre de la resta d'identitats de gènere i orientacions sexuals que fugen d'aquesta construcció.

Les persones **cisgènere** són aquelles que s'identifiquen amb el gènere que se'ls va assignar al néixer segons les seves característiques biològiques. És a dir **sexe femení (dones)** i **sexe masculí (homes)**.

Les persones **heterosexuales** són aquelles que senten **atracció o desig sexual per les persones del sexe oposat**. Dins el sistema binari de gènere, les dones que se senten atretes per homes i els homes que se senten atretes per dones.

Deconstrucció del gènere



[Curtmetratge - NO BINARIO - YouTube](#)

Conceptes clau

Sexe biològic

FEMELLA
MASCLE
INTERSEXUAL

Orientació sexual

HETEROSEXUAL
HOMOSEXUAL
BISEXUAL
+



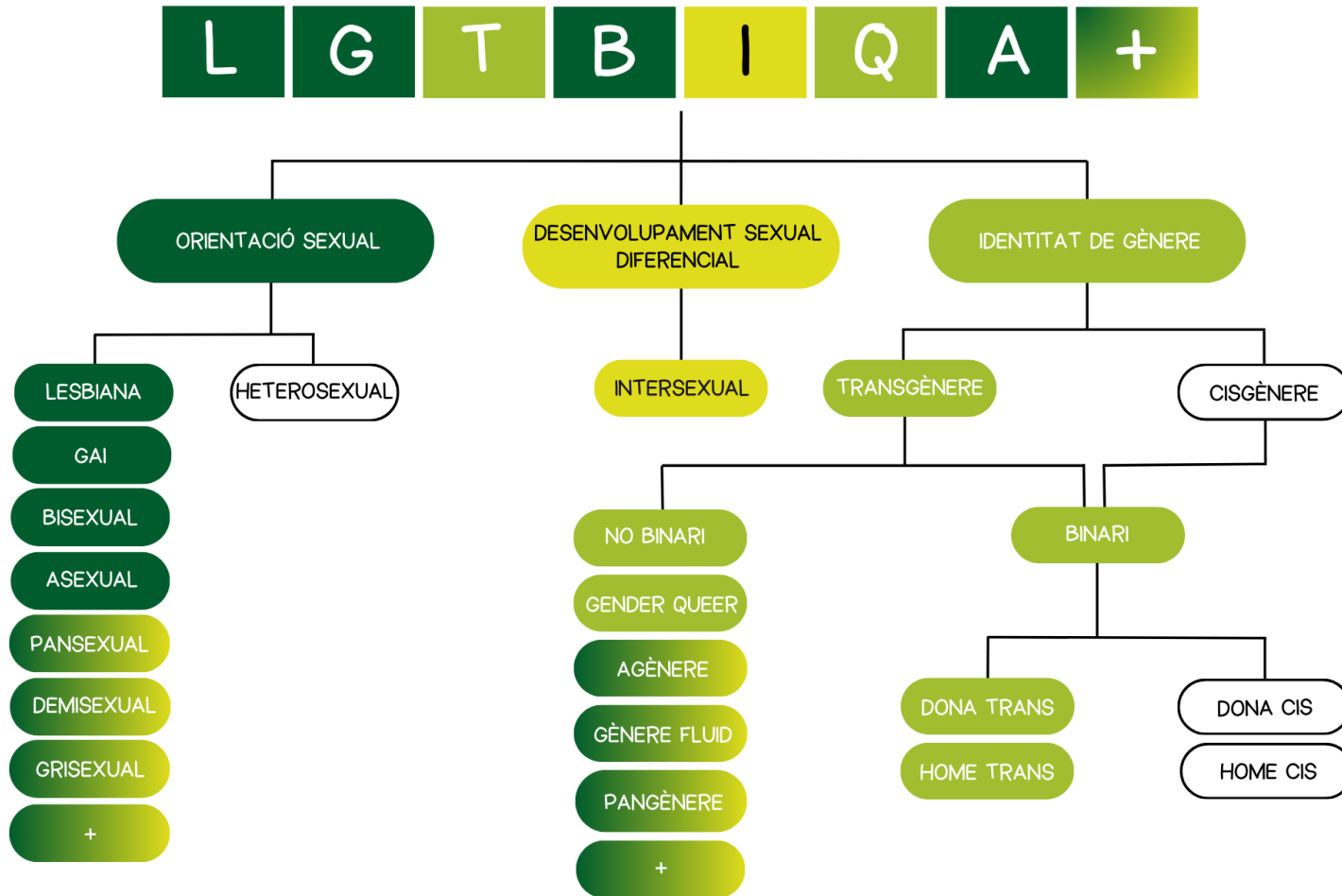
Identitat de gènere

DONA (CIS I TRANS)
HOME (CIS I TRANS)
PERSONA NO BINÀRIA
+

Expressió de gènere

“FEMENINA”
“MASCULINA”
ANDRÒGINA
+

Persones LGTBIQA+



Espais segurs: llenguatge no binari

Per tal de donar cabuda a **totes les persones LGTBIQA+** i fer-les sentir **segures** en els espais que habiten independentment de quina sigui la seva identitat de gènere és fonamental respectar la forma en que es denominen, és a dir, el seu **nom sentit** i els **pronoms** o **gèneres gramaticals** amb els quals s'identifiquen.

L'existència de persones trans* no binàries ha creat la necessitat de definir un **llenguatge inclusiu no binari** que a més del gènere gramatical femení (ella) i masculí (ell) contempli un **nou gènere gramatical neutre (-i / elli)** i una combinació flexible, diversa i no exclouent de totes les seves formes.

Femení	Masculí	Neutre
ella	ell	elli
totes	tots	totis
treballadora	treballador	treballadori
guapo	guapa	guapi

Modalitats del llenguatge inclusiu

1. Com presentar-se i adreçar-se a una persona?

✓Pronoms o gèneres gramaticals (ell/ella/elli)

2. Escollir paraules i estructures que no tinguin flexió de gènere

✓Persona, infant, feliç, amable, prudent

3. Evitar l'ús del masculí genèric

✓Tots diuen → Com s'ha dit/Totes les persones diuen

✓Benvinguts a la sessió → Us dono la benvinguda a la sessió

4. Utilitzar el llenguatge neutre directe (acabat en -i) i el pronom neutre (elli)

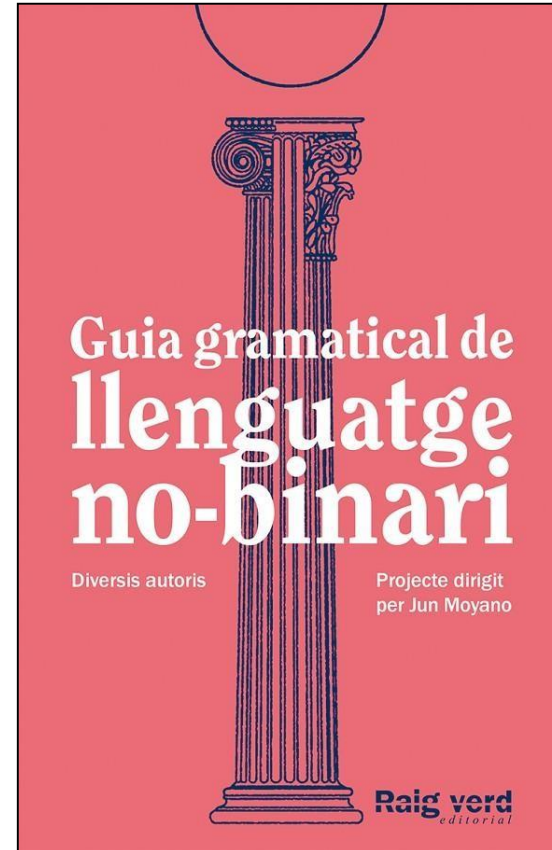
✓Estimat, estimada → Estimadi

✓Monitor, monitora → Monitori

Dubtes i preguntes



Per ampliar coneixements



Moltes gràcies per la vostra atenció

Jordi–Jordy–Yordy Cerarols Ibáñez (ella, ell)

jordy.cerarols@fundesplai.org