

**Support Tercer Sector**

**PROGRAMAS EN LA NUBE**



# Índex de continguts

1.	Introducción .....	2
2.	Acceso a través del programa Parallels .....	2
3.	Acceso a través del navegador .....	7

## 1. Introducción

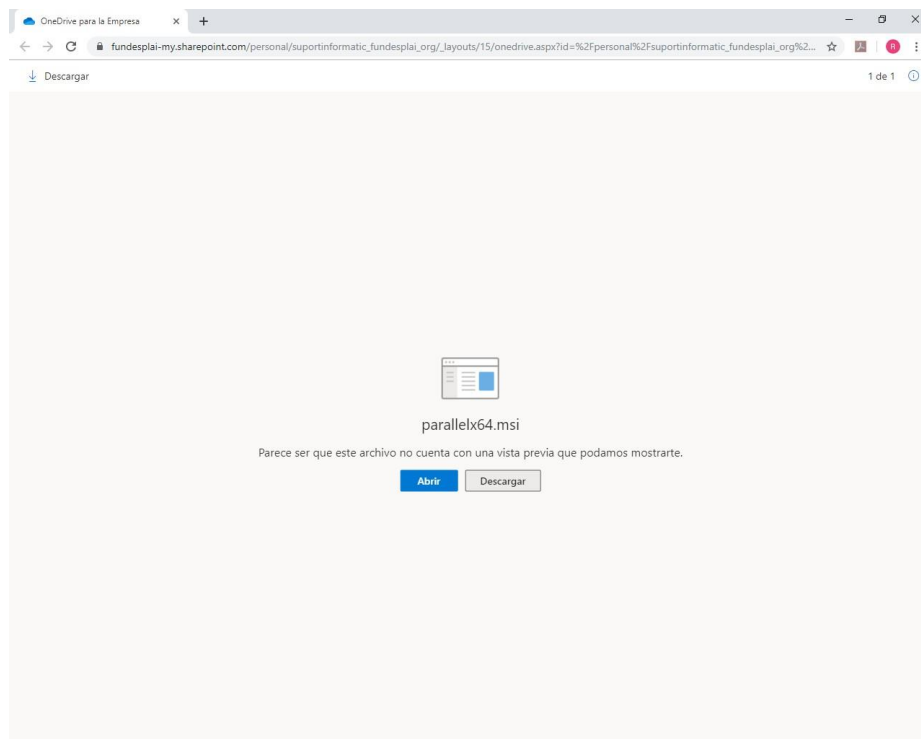
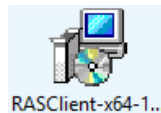
El presente documento se expondrá los 2 métodos para acceder a la nube. Es decir, utilizando un aplicativo llamado Parallels o vía web. A su vez se indica como configurar el programa Parallels para acceder a la nube.

## 2. Acceso a través del programa Parallels

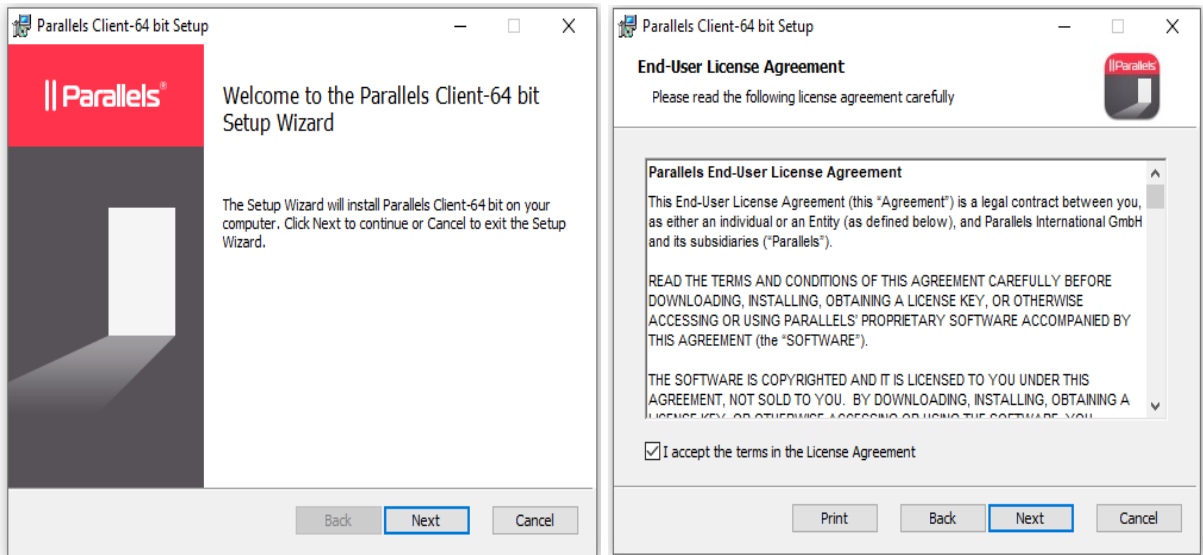
- Hay dos ejecutables del [programa Parallels](#), de 32 bits i 64 bits.

Para saber qué ejecutable descargar, verificad las características del ordenador. Esta información se encuentra haciendo clic derecho sobre el icono de “Mi PC” o “Mi Equipo” o “Este Equipo” y yendo a “Propiedades”.

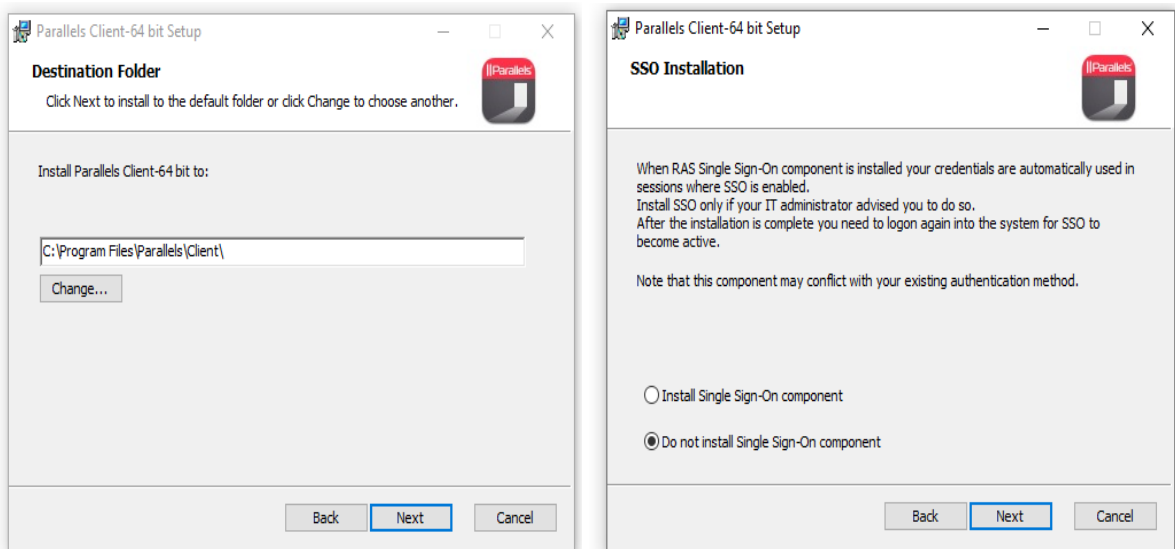
- Una vez ya sabemos qué ejecutable es el idóneo para nuestro equipo, descargad el archivo y abridlo.



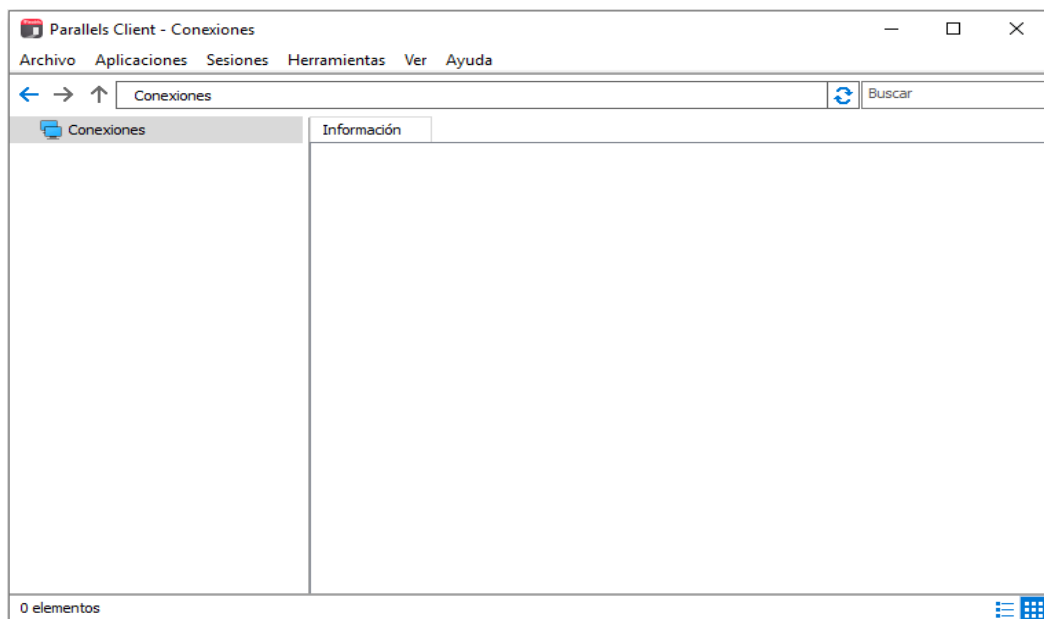
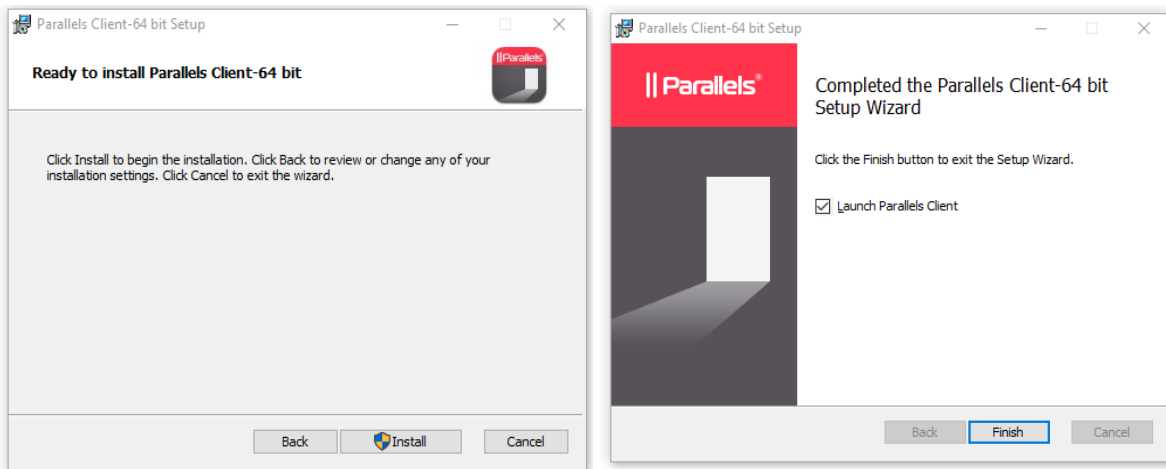
- Empezamos con la instalación dando a siguiente. Luego, aceptamos las condiciones de la licencia y continuamos.



- Se nos indicará la ruta donde se ubicará el programa, damos a siguiente. Después nos pregunta si queremos descargar el programa "Single Sign-Donde installation" e indicamos que no se nos instale.

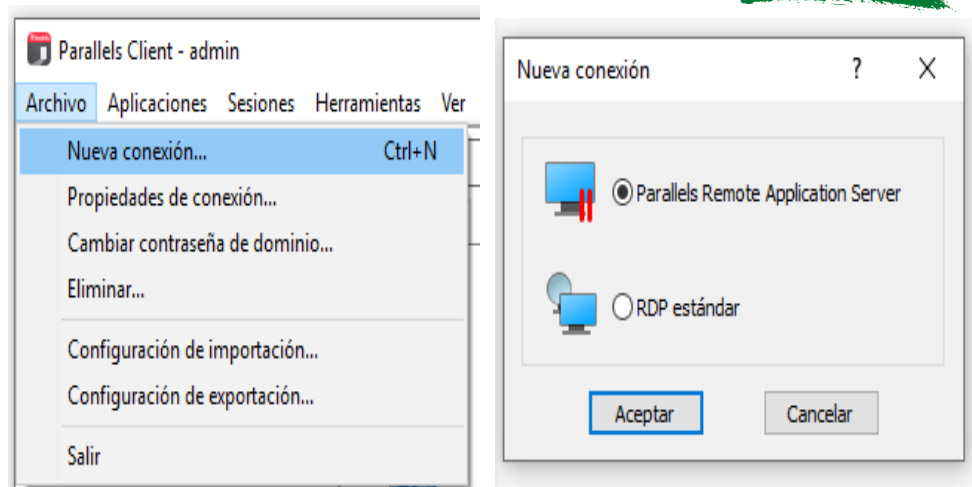


- Finalmente, procedemos a instalar y a abrir el programa.



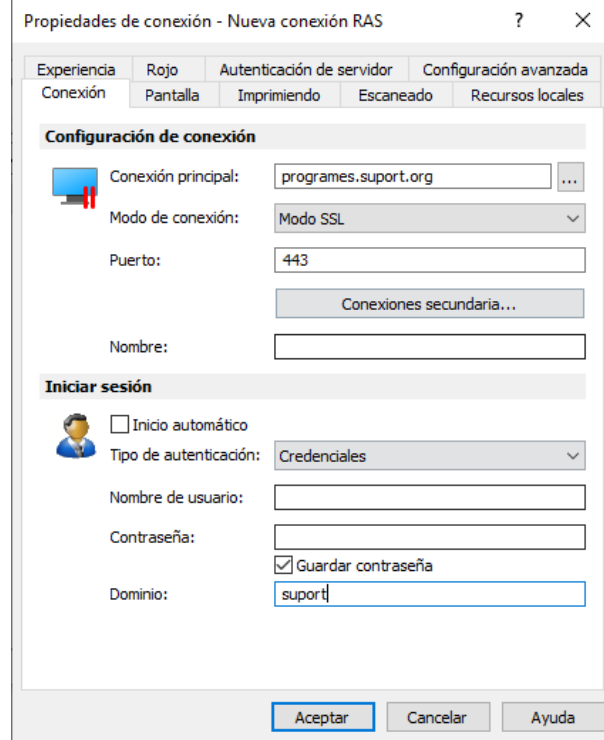
- Una vez abierta el programa tendremos que crear una conexión.

Archivo → Añadir nueva conexión → Parallels Remote Application Server → Configuración avanzada

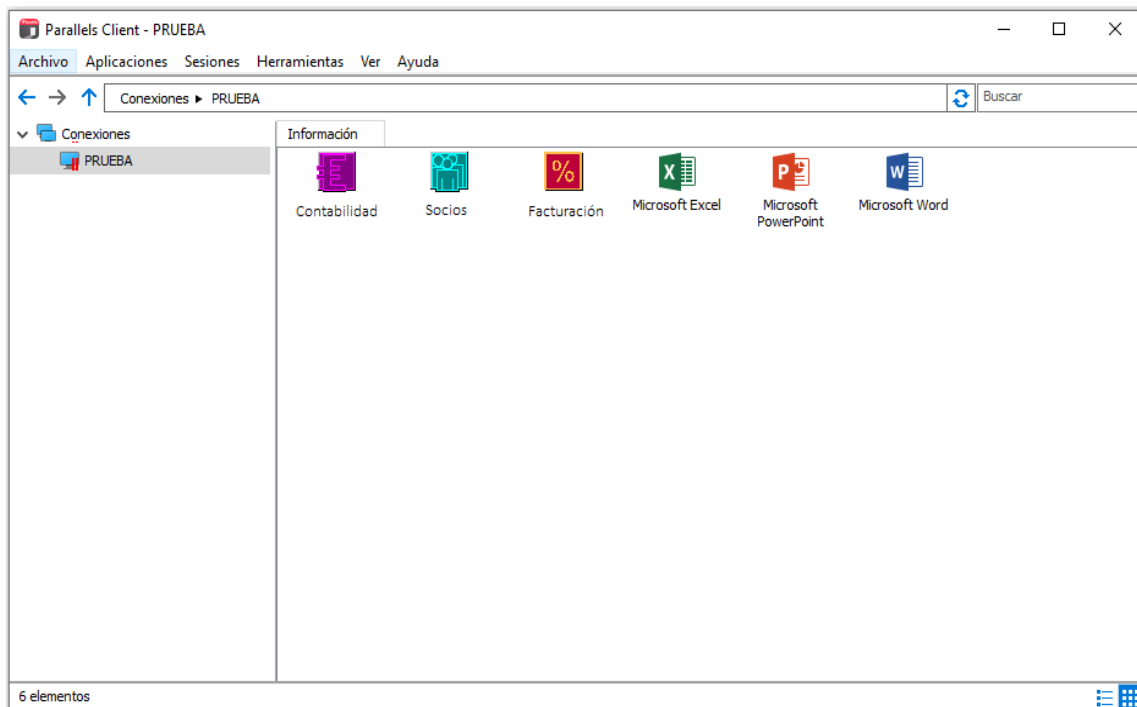


- Aquí tendremos que configurar los siguientes parámetros:

Conexión principal → programas.support.org  
Modo de conexión → Mode SSL  
Puerto → 443  
Nombre → Nombre de la entidad  
Nombre de usuario → \*Lo recibirán por email\*  
Contraseña → \*Lo recibirán por email\*  
Dominio → support



- Una vez parametrizada nuestra conexión con el escritorio remoto, se muestra los programas en la nube



### 3. Acceso a través del navegador

- Para utilizar los programas en la nube desde el navegador habitual, tenemos que acceder desde el siguiente enlace. Hay que tener en cuenta que esta opción presenta limitaciones en los programas de Suport Tercer Sector.

[programes.suport.org](http://programes.suport.org)

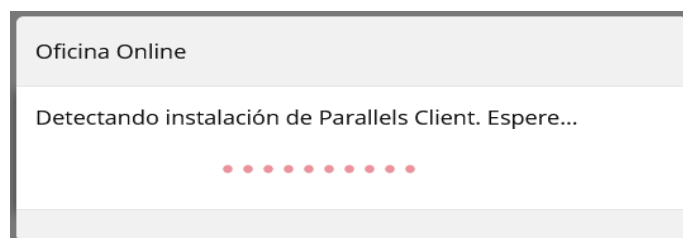
- Se tiene que acceder vía web con las credenciales que previamente nos han facilitado los técnicos, y después se debe hacer clic en "Usuario"

"Usuariodelanube"@suport  
Contraseña



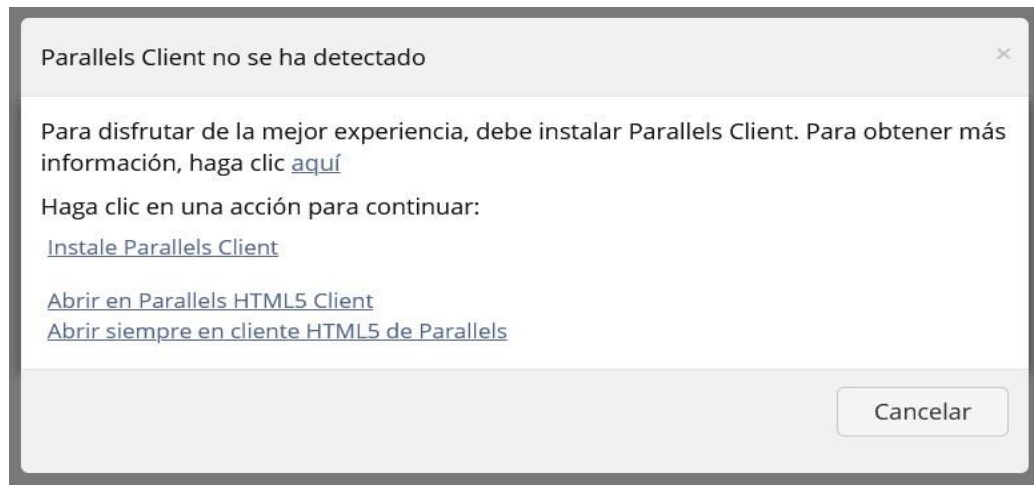
A screenshot of a login form. It features two white input fields with light gray borders. The first field contains the placeholder text "usuario@dominio". The second field contains the placeholder text "Contraseña". Below the input fields is a blue button with the text "Usuario" in white.

- Aparecerá este mensaje y deberemos esperar a que finalice la búsqueda.





- Después, abriremos en **Parallels HTML5 Client** para poder trabajar mediante web.



- Finalmente, podréis acceder a vuestros programas de Suport Tercer Sector.

