

Suport Tercer Sector

PROGRAMES AL NÚVOL



Índex de continguts

1.	Introducció	2
2.	Accés a través del programa Parallels.....	2
3.	Accés mitjançant el navegador	7

1. Introducció

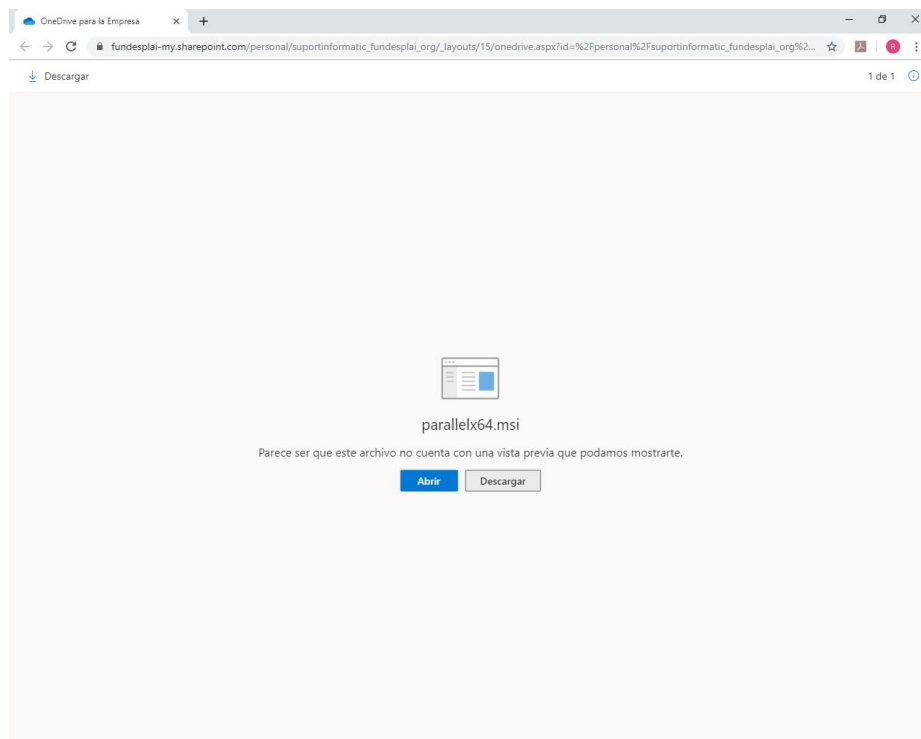
El present document veurem els 2 mètodes per accedir al núvol. Es a dir, utilitzant una aplicació que es diu Parallels o via web. També s'indica com configurar el programa Parallels per accedir al núvol.

2. Accés a través del programa Parallels

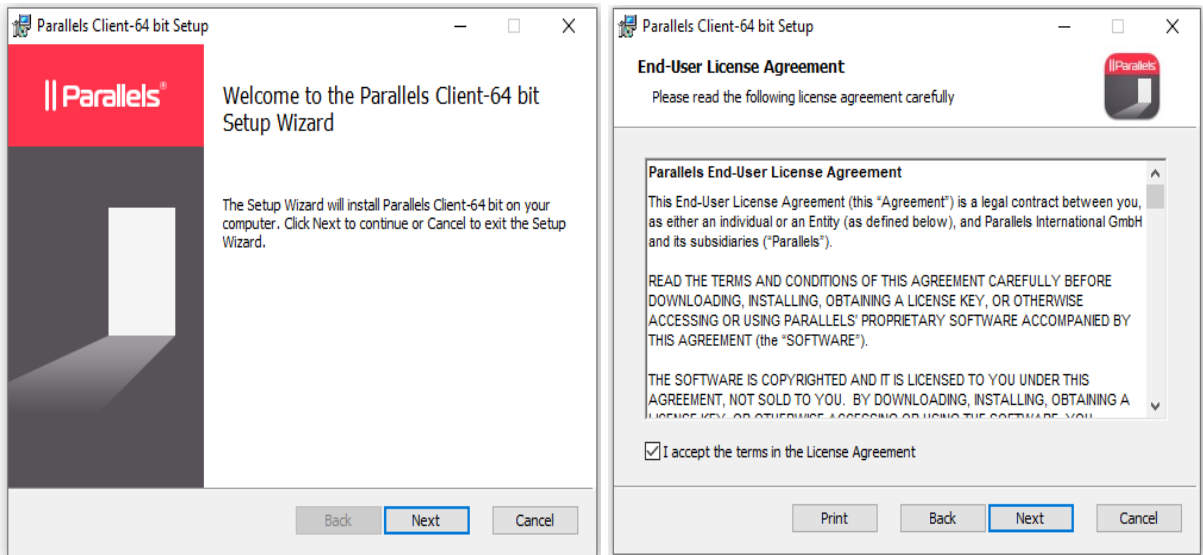
- Hi ha dos executables del [programa Parallels](#), un de 32 bits i un altre de 64 bits.

Per saber que executable descarregar, verifiqueu les característiques de l'ordinador. Esta informació es troba fent clic dret sobre la icona de "Mi PC" o "Mi Equipo" o "Este Equipo" i anant a "Propietats".

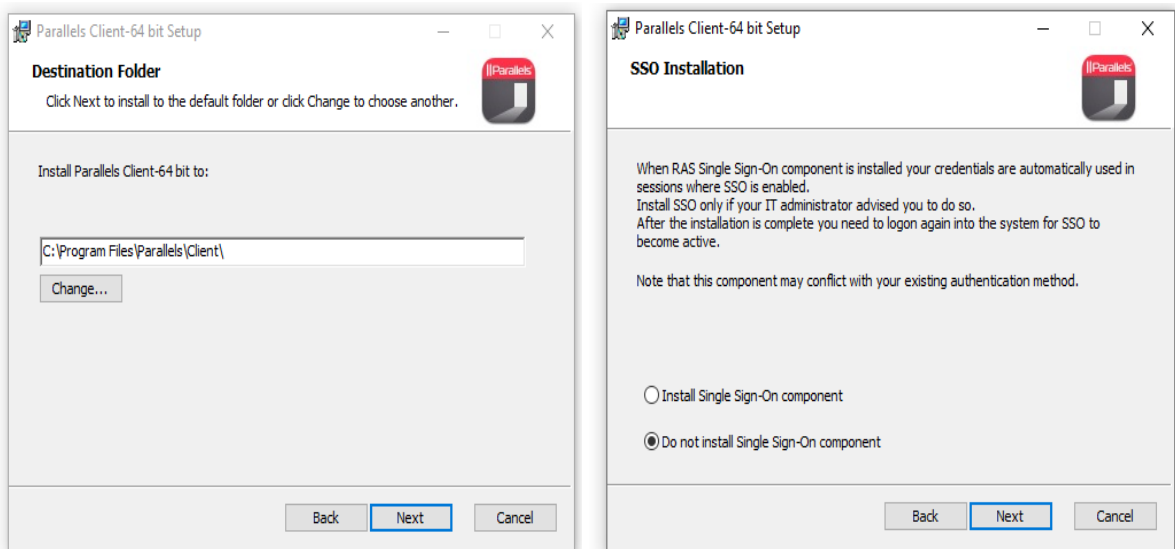
- Un cop ja sabem que executable es el que necessitem per el nostre equip, descarreguem l'arxiu i l'obrim.



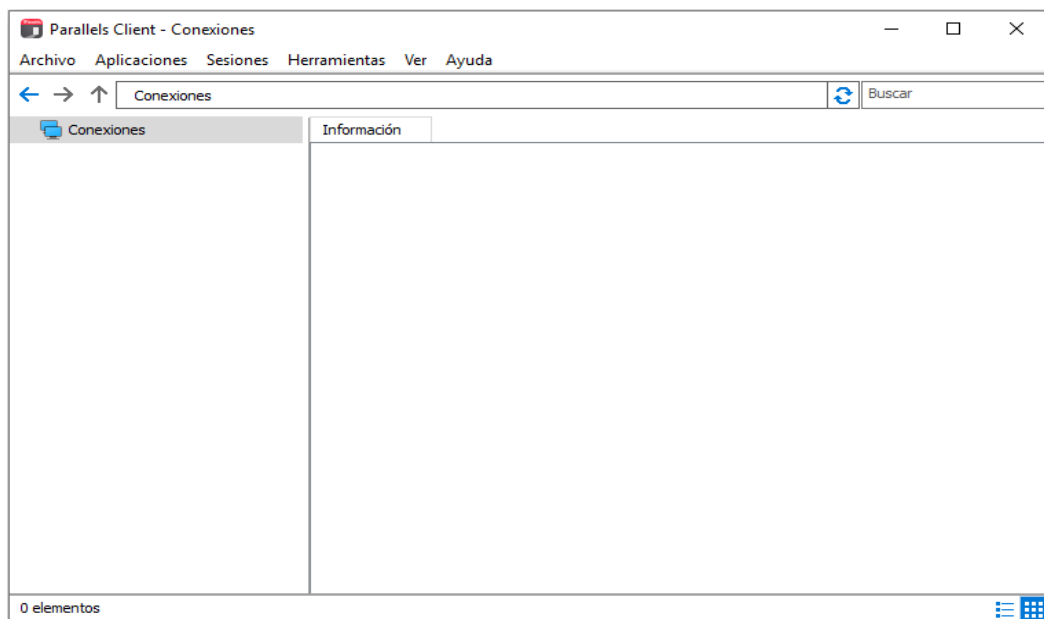
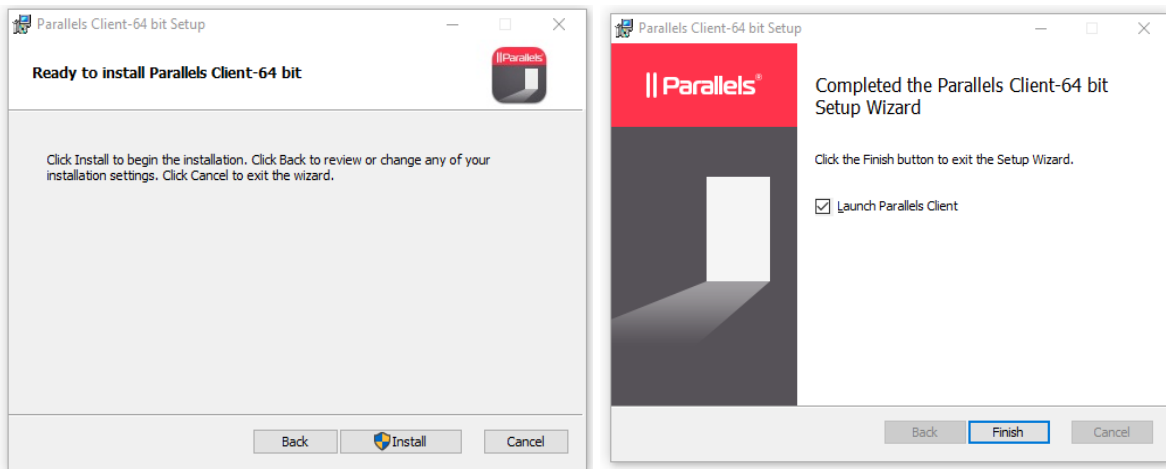
- Comencem amb la instal·lació fent clic al botó Següent. Després acceptem les condicions de la llicència i continuem.



- Ens indicarem la ruta on s'ubicarà el programa, fem clic al botó Següent. Després ens pregunta si volem descarregar el programa "Single Sign-Donde installation" i indiquem que No s'instal·li.

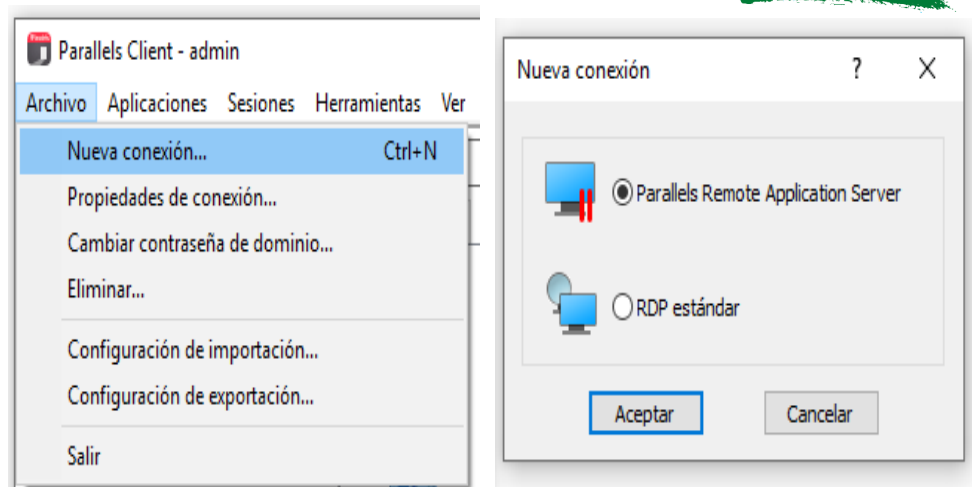


- Finalment, procedim a instal·lar i a obrir el programa.



- Un cop obert el programa tindrem que crear una connexió.

Archivo → Añadir nueva conexión → Parallels Remote Application Server → Configuración avanzada



- Aquí tindrem que configurar los següents paràmetres:

Connexió principal → programes.support.org

Mode de connexió → Mode SSL

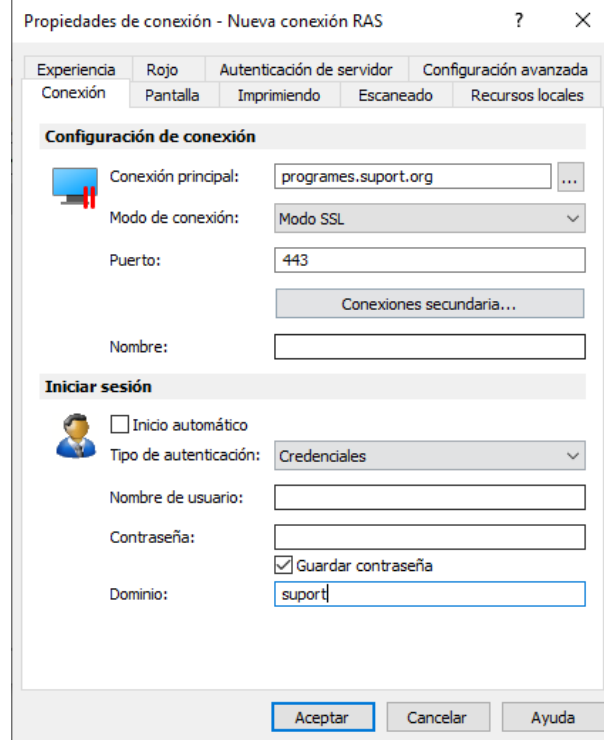
Port → 443

Nom → Nom de l'entitat

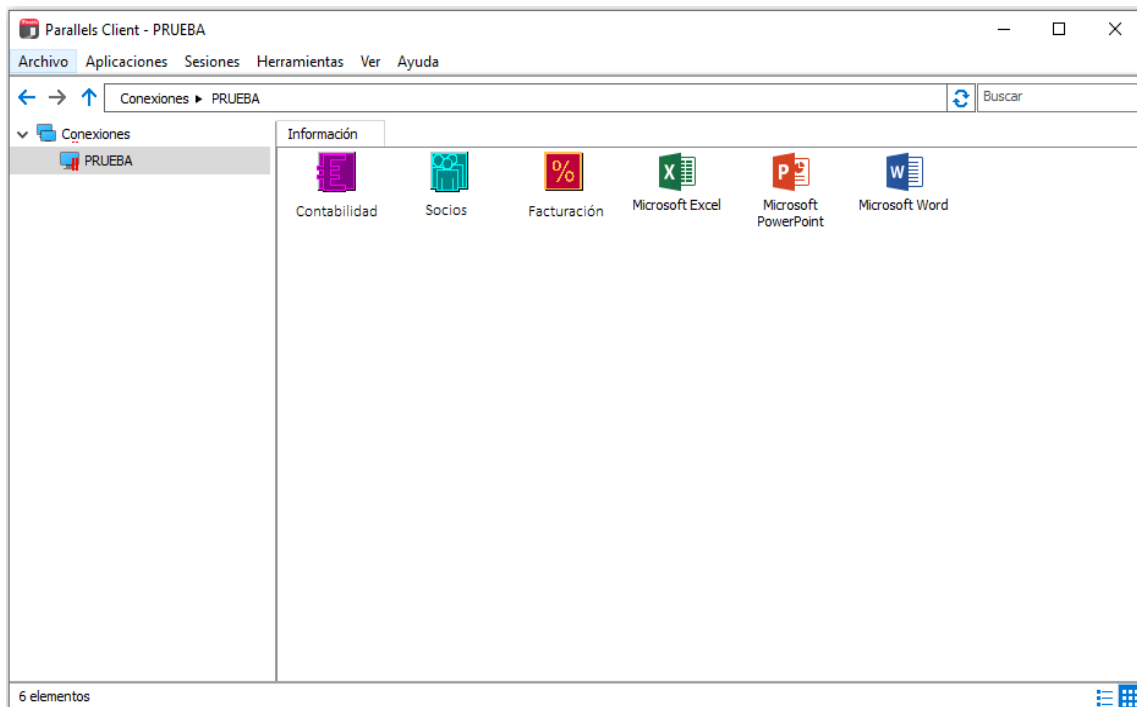
Nom d'usuari → *El que vau rebre per mail*

Contrasenya → *El que vau rebre per mail*

Domini → suport



- Un cop parametrizada la connexió amb l'escriptori remot, es mostrarà els programes al núvol.



3. Accés mitjançant el navegador

- Per utilitzar els programes al núvol des del navegador habitual, tenim que accedir des del següent enllaç. Hi ha que tenir en conta que aquesta opció presenta limitacions en els programes de Suport Tercer Sector.

programes.suport.org

- S'ha d'accedir via web amb les credencials que prèviament us han facilitat els tècnics, i després s'ha de fer clic al botó "Usuario"

"Usuaridelnúvol"@suport
Contrasenya

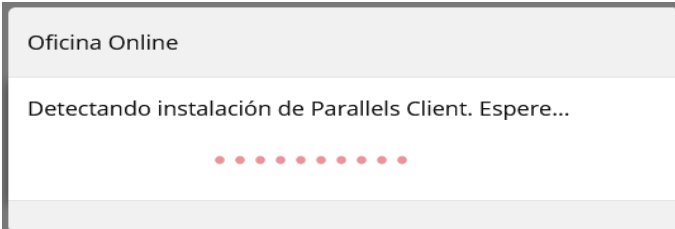


usuari@dominio

Contrasenya

Usuario

- Apareixerà aquest missatge i s'haurà d'esperar a que finalitzi.

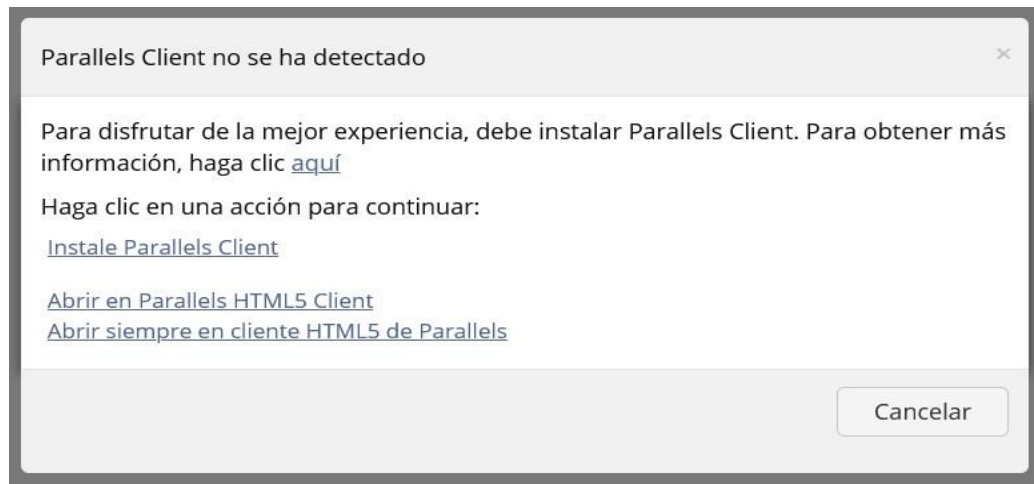


Oficina Online

Detectando instalación de Parallels Client. Espere...

.....

- Després, farem clic a l'enllaç **Abrir en Parallels HTML5 Client** per poder treballar mitjançant el navegador web.



- Finalment, podreu accedir als vostres programes de Suport Tercer Sector.

